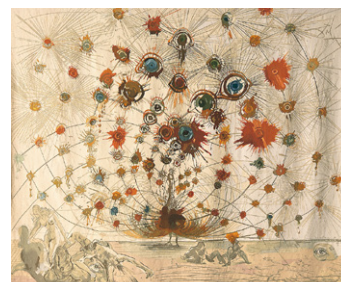


HISTORIA

ヒストリア

～神話と物語の世界～

2022.4.27(水)-7.3(日)



サルバドール・ダリ《孔雀》
1969年 諸橋近代美術館蔵

古典文学に見られる、神秘や幻想に満ちた魅惑的な世界観や、多様な登場キャラクターとその複雑な人間関係は、時代の流れとともに様々な人の手によって部分的に脚色され、原典と異なる部分が見受けられます。それら複雑な古典文学は、多くの芸術家たちに愛され、絵画や彫刻といった芸術作品に大きな影響を与えました。スペイン出身の画家サルバドール・ダリ(1904-1989)もそのひとりです。

本展覧会ではサルバドール・ダリの作品を中心とした当館コレクションを通して、主題となっている神話や聖書、物語を今一度ふりかえります。芸術家たちによって再解釈された物語の原典とは一体どんな内容だったのか、そして後世ではどのように継承されていったのか、作品に描かれた物語の変遷や歴史といった“ヒストリア”を見ていきます。神秘と幻想の世界を通して、作品の魅力を再発見していただけることでしょう。

■ 見どころ

- ◎当館所蔵のサルバドール・ダリの膨大な版画作品から、神話や物語を原典に描かれた作品を一挙紹介。
- ◎作品の原典にある神話や物語の本来の意味や登場人物を解説!新たな作品の見方をお楽しみいただきます。

展覧会構成

| 第1章 神秘の世界

西洋絵画史において、ギリシャ・ローマ神話やキリスト教は代表的な主題として扱われ、その神秘的な世界観は今でも観るものを魅了してやみません。ダリ、ボナール、ピカソの作品から、神話や宗教などの古典主題の原典と、それらが近現代に至ってどのように受け継がれ、また画家たちによってどのように表現されたのかをご紹介します。



パブロ・ピカソ《戦士》
1962年 諸橋近代美術館蔵

| 第2章 物語の世界

イタリアの詩人ダンテ・アリギエーリ(1265-1321)は、13世紀から14世紀にかけて長編叙事詩『神曲』を手がけました。主人公はダンテ自身で、師と仰ぐ詩人ウェルギリウスとともに地獄・煉獄・天国を見学していくストーリーです。

ダリは1950年代はじめに、イタリア政府から「ダンテ記念祭」の出版用の『神曲』挿絵を依頼されます。しかしこの計画は頓挫され、その後フランスの出版社と協働し、作品が発表されることとなりました。ここでは『神曲』に登場するキャラクターたちを中心に、作中と原典でのキャラクター像を比較していきます。

その他、ダリが描いたドン・キホーテやカルメンもご紹介します。



サルバドール・ダリ
《地獄篇 第6歌 ケルベロス》
('神曲'シリーズより)
1960年 諸橋近代美術館蔵

| 第3章 ダリのミューズ ～画家が愛した女性たち～

「ミューズ」とは、ギリシャ神話に登場する文芸の女神たち「ムーサ」の英語・仏語名です。彼女たちを祀る神殿「ムセイオン」は、のちに学問や文芸を研究する学堂として使われるようになり、「博物館・美術館(ミュージアム)」の語源でもあります。

西洋美術におけるあらゆる芸術家たちの作品には、その私生活の中で着想源となった女性たち「ミューズ」の存在が多々見られます。ここでは画家サルバドール・ダリが愛した女性たちである母親フェリパ、妹アナ・マリア、そして彼を語るには欠かせない妻ガラ(エレナ・イヴァノヴナ・ディアコノア)を作品とともにご紹介します。



サルバドール・ダリ
《アナ・マリア・ダリの肖像》
1926年 諸橋近代美術館蔵

開催概要

- 展覧会 ヒストリア ～神話と物語の世界～
- 主催 公益財団法人諸橋近代美術館
- 会期 2022年4月27日(水)～ 7月3日(日) (68日間) 〓会期中無休〓
- 会場 諸橋近代美術館
福島県耶麻郡北塩原村大字桧原字剣ヶ峯1093番23
- 時間 9時30分～17時00分 ※入館は閉館時刻の30分前まで
- 観覧料 一般 1,300円(1,000円) 高校・大学生 500円(300円)
〓中学生以下無料〓
- ※()は20名以上の団体料金。他、教育施設対象の観覧料免除制度あり(要事前申込)
※感染症対策に伴い団体受入れを見合せている場合がございます。事前にお問合せ下さい。
※身体障がい者手帳、療育手帳、精神障がい者保健福祉手帳のご提示で所有者と付添い者1名は無料

※諸事情により会期・日程・内容が一部変更になる場合がございます。予めご了承ください。

広報詳細

メディア掲載における読者・視聴者プレゼント用招待券のご提供

情報をご掲載いただきました媒体各社様へ招待券(5組10名様)をご提供します。
ご希望のご担当者様はメールにて当館までご連絡下さい。



morohashi museum of modern art

諸橋近代美術館

取材や記事掲載にご協力賜りますようよろしくお願い申し上げます。
お問い合わせ：公益財団法人諸橋近代美術館 広報担当
e-mail : info@dali.jp tel:0241-37-1088 fax:0241-32-3332
〒969-2701 福島県北塩原村大字桧原字剣ヶ峯1093番23
公式ホームページ <https://dali.jp>